

連時

Renpoh

No. 330

発行日●平成30年6月30日
発行人●飯田メディカルヒルズ
編集 IMH 広報委員会
長野県飯田市毛賀 1707 番地
TEL 0265 - 26 - 8111 (代)

特集

介護職の魅力

～私たちの新しい仲間になりませんか?～



平成30年度新入職員

目次

■ 特集

- P2 飯田下伊那地区における高齢化や介護の担い手について
- P3～P4 当グループ施設介護職員より～介護の仕事について～
- P5 当グループの介護職研修体制
- P5 平成31年度採用 新卒第2次募集のご案内
- P6 就職のための見学会開催のご報告

飯田下伊那地区における 高齢化や介護の担い手について

特別養護老人ホーム「きりしま邸苑」施設長 宮島 幸彦



全国的に、少子高齢化による人口減少、生産年齢人口の減少、高齢化率の上昇が問題となっています。飯田下伊那地域も例外ではなく、特に、高齢化率は全国平均より高い値で推移していく事が予測されており、2040年には40%を超えていると予測されています（図1）。それに伴い、介護人材も今以上に必要となると言われています。

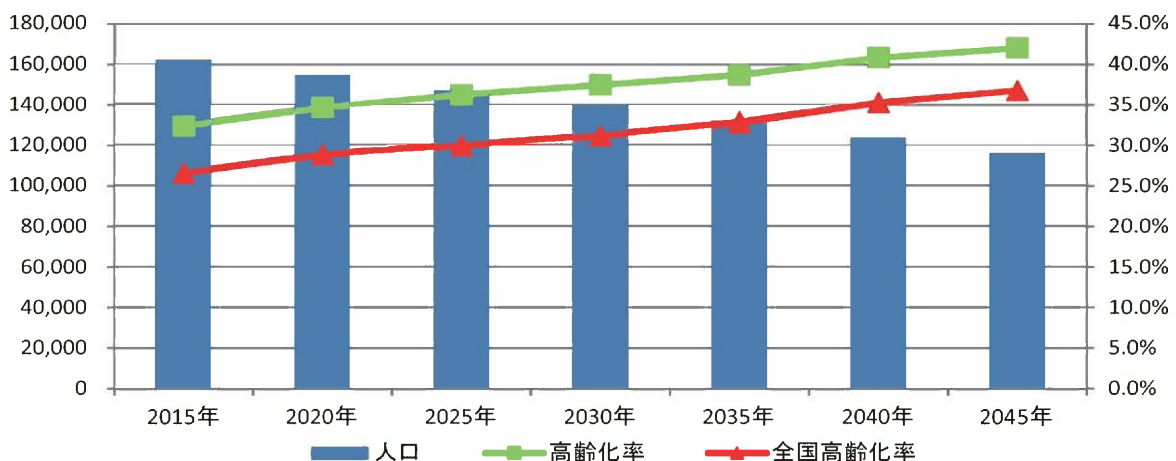
最近の雇用情勢を見ると、飯田地区の有効求人倍率は平成30年3月現在で1.60倍となっており、医療・福祉産業は、産業別新規求人数は製造業に次いで2番目に高く、介護人材が不足している状況にあります。さらに、将来的には介護人材が今以上に必要となる一方で、生産年齢人口の減少に伴い、ますます需要と供給の差が拡大し、人材確保が今後一層厳しくなってくるのです。

介護サービスの質を落とさずに、利用者が安心できるような運営をしていくためには、人材確保が欠かせません。したがって、介護人材をいかに確保し、定着してもらうかということが大事になります。

当グループは、病院見学会の開催、実習等の積極的な受け入れ、就職後の充実した教育体制、互助会による福利厚生の実施、といった人材確保・定着のために魅力ある職場環境も整えています。また、来年度には事業所内保育所の拡充も予定されています。

ただ前述のとおり、将来厳しい雇用情勢が確実に到来するため、その将来を見据えた取り組みが今後重要になってきます。人材確保という点からは、長期的視野に立ち、例えば小中学校を対象に介護に触れる機会を今以上に提供し、当グループの将来的な人材確保に繋げることも必要だと思います。また、定着という点からは、定年を迎えても健康で働いて頂くことはもちろん、介護職員がやりがいをもって仕事を続けていくために、例えば生涯にわたりキャリアアップしていく仕組みや、介護業務の負担軽減につながるような、ICTやAI、介護ロボット等の導入といった、今以上に魅力ある職場環境の整備が必要になると感じています。

（図1）飯田下伊那地域の人口推移と高齢化率推移



当グループ施設 介護職員より ~介護の仕事について~

本院 輝山会記念病院

介護福祉士主任 浅野 典子



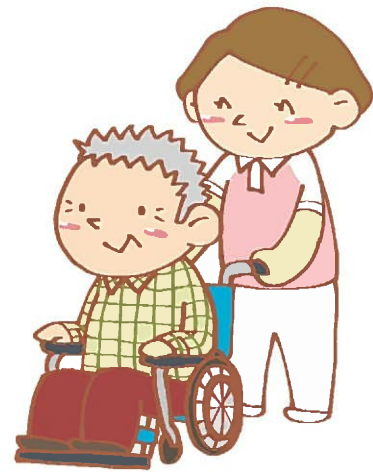
私は、リハビリ病棟での介護をしています。入院患者様は、急性期を経てリハビリをし、病前に近い日常生活を送れるように「患者の個々に応じた介護」を目的とした自立支援をしています。また、特に高齢者も多く、元気に退院できるように、多職種とも連携し、試行錯誤を重ねた介護に取り組んでいます。

患者様は、自分の両親・祖父母のような存在であり、毎日の表情を見て、時には感謝の言葉も聞けて、喜びも悲しみも共にし、リハビリを一緒に乗り越える事でやりがいも感じられます。

人生の先輩である患者様との会話から教わる事、気づかされる事もたくさんあり、自分自身の人生感を考える機会が持てるのも介護

の魅力です。

御家族ともコミュニケーションをとり、これから、どう過ごされるか「その人に合った・その人らしい」生活援助を心掛けていきたいと思いつつ、日々の介護にあたっています。



介護老人保健施設「万年青苑」

介護福祉士 原 恵美



老健では、カンファレンスでケースごとに意見交換を行い、安心して安全なQOL(クオリティ・オブ・ライフ「生活の質」)の維持・向上を思案します。その上で、その時に出来る事柄から入所者様にアプローチをし、ケアの実践を行い、家庭生活に少しでも近づけるよう支援をしています。ケアには、入所者様10人いれば10通りの方法や技術があると思います。

私のケア方法は、寄り添う気持ちを大切に優しく接していく事を常に心掛けていますが、私には思いつかない発想もあり、その意見によっても支えられています。多職種との連携をととても心強く感じており、多くの観点から

考察が出来るのも当グループの介護の魅力です。時には考え方が違う事もありますが、入所者様がより良い方向に進んでいけるよう考えていきます。入所者様の事をよく理解し、多職種とケア方法や情報の共有を行いながら力を合わせて介護に取り組んでいます。

安心して安全なQOLの維持・向上ができていくかは、入所者様の言葉、表情、発している空気感などから読み取れる事が多くあります。なかでも安心して様子や、穏やかな表情が見られると、少しでも役に立てたと思える充足感があり、これは次のケアに対する私のエネルギーになっています。

当グループ施設 介護職員より～介護の仕事について～

特別養護老人ホーム 「きりしま邸苑」

介護福祉士主任補 西尾 美樹



特養きりしま邸苑は、全室個室で8～10人ごとのユニットケアで、入居者様の自宅に近い環境で個々に応じたケアを行い、ゆったりとした日々を過ごして頂けるような施設を目指しています。

また、病院と同一の建物にある事により、常に医療との密な連携を図る事ができ、24時間安心して過ごして頂けるようになっております。

毎月、ボランティアの方々に来てくださり、入居者の皆様はレクやクラブ活動を心待ちにされ、熱心に参加されています。また、ユニットではおやつ作りや五平餅作りなどもしていただき、他の入居者様と一緒に楽しんで過ごしていただいています。

私たちは、入居者様の人生のほんの一部分

ではありますが、精一杯、携わらせていただいています。どれだけその方を理解できるか、その方らしく過ごして頂けるようにするには、どうすれば良いかを考えながら、そのために御家族から話を聞き、介護職だけではなく、看護師、ケアマネジャー、管理栄養士、機能訓練指導員、時には病院のリハビリスタッフと力を合わせ、多職種連携をしてその方に寄り添ったケアを日々模索しています。介護の仕事の中で、時には苦勞することもあります。入居者様の笑顔を見る事がこの仕事をしていて一番幸せな時です。私は、入居者様が多くの時間を楽しく過ごして頂けるように、笑顔を引き出し、心が元気になれるよう日々の業務にあたっています。

中部デイサービスセンター

介護福祉士主任 塩澤 秀子



中部デイサービスセンターでは、現在、要支援から要介護5の方、最高齢では103歳の方まで、幅広くご利用頂いています。

利用者様には、身体機能維持・向上、脳の活性化、コミュニケーションの促進などを目的に、身体や頭を使うレクリエーションとして歌や作品作りなどに取り組んでいただいております。最初は、「いやだ」「できない…」と言われますが、終了後は、皆で協力しやり終えた達成感もあるようで「おもしろかったよ」「ありがとう」と笑顔で喜んでいただいています。

身体だけでなく、心にも寄り添う事が出来るよう、利用者様一人一人の笑顔を大切に、お手伝いさせていただいています。



当グループの介護職研修体制



介護福祉士主任 羽生 真弓

当グループでは、入職されてからIMH教育プログラムに沿って介護職研修を行っています。研修目標として、「自立した介護が行える人材育成（学び・考え・行動出来る）」となっていますが、経年別ラダー研修（※1）と院内全体研修を組み合わせ、年間を通して研修に力を入れています。

各ラダー研修に達成目標を設定し、レベルに合った介護実践・管理・教育・研究の項目にそって研修内容を企画しています。各研修担当者は、研修内容を計画する中で、現在の介護現場で取り入れた方がよい内容を抜粋し検討しています。年度末には受講者の自己評価と研修評価を行い、次年度の受講レベルアップが出来るよう、各研修担当者は受講者の知

識や態度を見ています。

各病棟・施設において新人職員が入った際には、新人教育カリキュラムの計画を立て人材のレベルに合ったスケジュールを組み指導を行っています。

指導内容によっては他職種と連携して専門分野の指導を行う事で知識向上にも繋がるように取り組み、介護知識だけではなく、社会人としての心構えができ、先輩と共に介護職として輝いていける職場環境を心掛けています。

（※1）実践に必要な能力を段階的（はしご：ラダーを昇るように）に向上・開発することを目的とした研修

平成31年度採用 新卒第2次募集のご案内

◆ 募集職種

①薬剤師	臨床検査技師	理学療法士
保健師	診療放射線技師	作業療法士
看護師	臨床工学技士	言語聴覚士
准看護師	臨床心理士	社会福祉士
介護福祉士	管理栄養士	保育士

平成31年3月に専門学校・短期大学・大学等を卒業予定の者で、上記の資格を取得する見込みの者

②看護・介護補助者、事務職

平成31年3月に専門学校・短期大学・大学等を卒業予定の者で、上記の職種を希望する者

◆ 応募方法

- ①履歴書（本人自筆） ②卒業見込み証明書
③成績証明書
※上記書類を応募期限までに提出のこと

◆ 応募期限

平成30年8月31日（金）必着

◆ 選考方法

- ①書類審査 ②筆記試験 ※
③作文 ④面接

※理学・作業・言語療法士は小論文及び症例問題、看護介護補助者、事務職は一般常識

◆ 選考予定日

平成30年9月中旬～9月末

◆ 合否の連絡

選考後2週間以内に本人に通知

◆ 採用予定日

平成31年4月1日（月）

◆ 申込み及び問い合わせ先
広域医療法人輝山会 総務課

TEL (0265)26-8111 FAX (0265)26-9690

E-mail info@kizankai.or.jp


広域医療法人 輝山会

「就職のための見学会」開催のご報告

4月29日（日）、当院講堂レインボーホールにて「就職のための見学会」が開催されました。

当日は過去最多となる 37 名の方にご参加いただき、法人グループ概要説明、応募要項・採用試験に関する説明、各職種・部署相談、施設見学、専門職体験などをしていただきました。病院への就職に関心のある皆様が積極的に参加してくださり、医療と当グループへの理解を深めていただきました。また、参加された方々からも好評をいただき、大変有意義な会となりました。今後も見学会等のイベントの開催を予定しておりますので、多くの方のご参加を心よりお待ちしております。



法人グループ概要説明



応募要項・採用試験に関する説明



各職種・部署相談



専門職体験コーナー



施設見学

**8月下旬～9月上旬にも開催を予定しております！
決定次第、当法人HP、Facebookにてお知らせ致します。**

